

Для моделей TrendVision MR-700, MR-710, MR-720

Обновление прошивки с помощью карты памяти

1. Скачайте файл с прошивками.
2. Распакуйте и сохраните файлы:
  - **firmware.bin** – для прошивки с помощью карты памяти. Применяется, если в вашем устройстве установлена старая прошивка без SpeedCam.
  - **iro\_update.bin** – для прошивки с помощью карты памяти. Применяется, если в вашем устройстве установлены предыдущие версии прошивки со SpeedCam.
  - **MR-7xx\_VERxxxxxxx.elf** – восстанавливающая прошивка при использовании программы DirectUSB. При обновлении прошивки с помощью карты памяти не используется.
3. Если не известна версия прошивки, скопируйте оба файла **firmware.bin** и **iro\_update.bin** в корень карты памяти.
4. Проследите, что бы аккумулятор устройства был заряжен, или используйте внешнее питание.
5. Перед обновлением прошивки зайдите в меню регистратора и сделайте сброс настроек с помощью пункта "СБРОС НАСТРОЕК". Выключите регистратор.
6. Вставьте карту памяти в регистратор. Проследите, что бы в регистраторе была установлена только одна карта памяти с прошивкой. Вторую карту памяти извлеките из устройства.
7. Включите устройство кнопкой POWER или подайте внешнее питание.
8. На экране появится надпись "ОБНОВИТЬ ПРОШИВКУ?"
9. Кнопкой "<" выберите "О" или "ОК" (в зависимости от версии прошивки) и нажмите на кнопку REC.
10. Начнется процесс обновления прошивки. Не выключайте питание и не нажимайте кнопки. Длительность обновления прошивки 20-30 сек.
11. Если прошивка остановилась на пункте 6/6, нажмите на кнопку RESET. Если на экране появится надпись "ЗАВЕРШЕНО", нажмите на кнопку REC. Регистратор перезагрузится.
12. Включите питание. Если в вашем устройстве уже стояла предыдущая версия прошивки со SpeedCam, то процесс обновления прошивки закончен. Если вы устанавливаете прошивку со SpeedCam в первый раз, то регистратор предложит второй раз обновить прошивку с помощью файла **iro\_update.bin**. Повторите процесс прошивки.
13. После окончания обновления прошивки сделайте сброс настроек с помощью пункта "СБРОС НАСТРОЕК".
14. Отформатируйте карту памяти в регистраторе.
15. Если в процессе прошивки прервалось внешнее питание или произошел другой сбой, прошивку можно восстановить с помощью специальной программы DirectUSB

*Если в процессе прошивки прервалось внешнее питание или произошел другой сбой, прошивку можно восстановить с помощью специальной программы DirectUSB (описание ниже).*

## Обновление базы радаров и камер SpeedCam

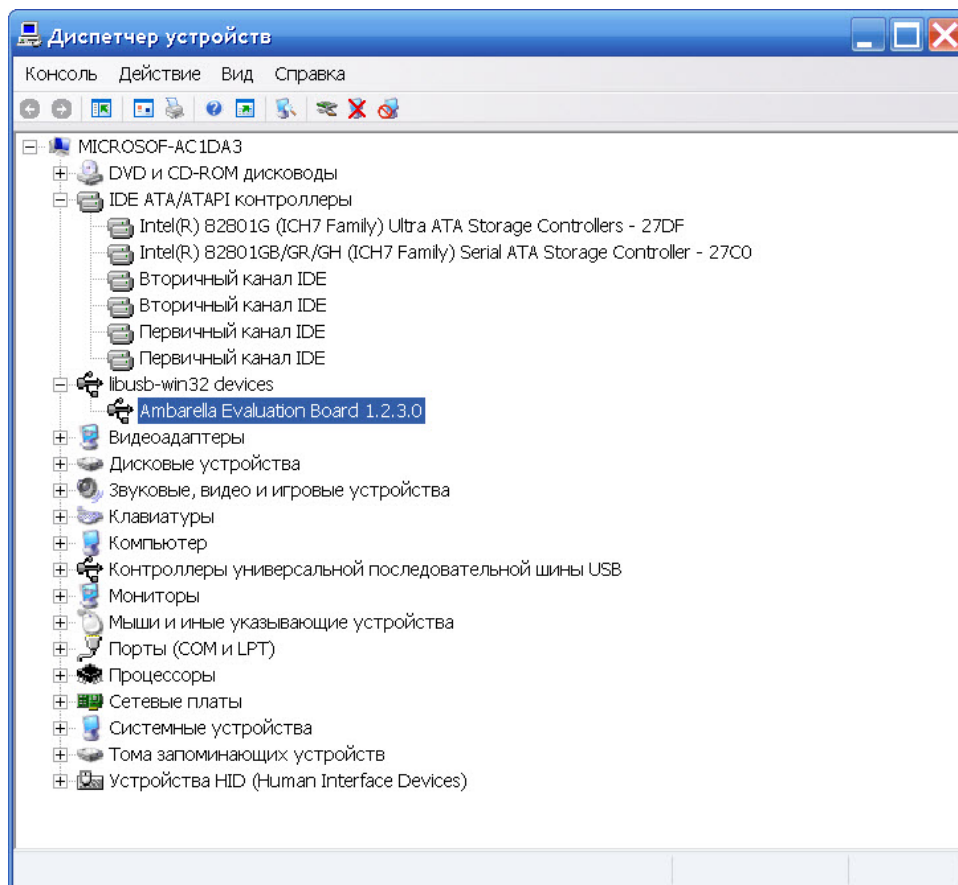
1. База данных радаров и камер постоянно меняется. Поэтому для правильной работы функции SpeedCam необходимо периодически обновлять базу. Версия базы данных обозначена во втором меню БАЗА ДАННЫХ.
2. База данных SpeedCam обновляется примерно раз в месяц. Скачать последнюю базу можно на сайте <http://trend-vision.ru>
3. Скачайте, распакуйте и скопируйте файл **data\_XXXXX.bin** в корень карты памяти.
4. Проследите, что бы аккумулятор устройства был заряжен, или используйте внешнее питание.
5. Вставьте карту памяти в регистратор. Проследите, что бы в регистраторе была установлена только одна карта памяти с базой. Вторую карту памяти извлеките из устройства.
6. Включите устройство кнопкой POWER или подайте внешнее питание.
7. На экране появится надпись "ОБНОВИТЬ БАЗУ ДАННЫХ?"
8. Кнопкой "<" влево выберите "ОК" и нажмите на кнопку REC.
9. Начнется процесс обновления базы. Не выключайте питание и не нажимайте кнопки. Длительность обновления базы 30-60 сек.
10. После обновления на экране появится надпись «БАЗА ОБНОВЛЕНА». Нажмите на кнопку REC, регистратор перезагрузится. База данных обновлена.

## Обновление прошивки с помощью программы DirectUSB и ПК

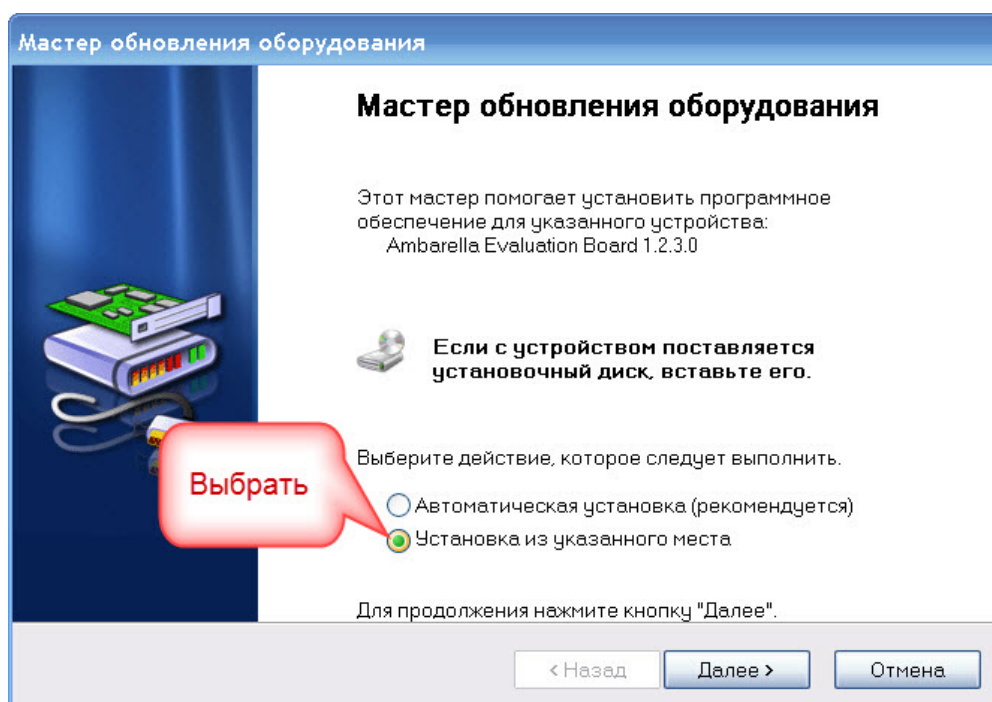
1. Обновление прошивки с помощью ПК необходимы в следующих случаях:
  - Устройство не включается. Возможно, прошивка «слетела» из-за внешних воздействий (холод, перегрев, скачки напряжения, мощные электромагнитные помехи, статическое электричество и т.д.)
  - Устройство зависает, останавливает запись. Возможно, прошивка с карточки установилась «криво».
  - Неудачная прошивка с помощью карты памяти.

Программа DirectUSB позволяет полностью очистить память устройства и заново установить прошивку.

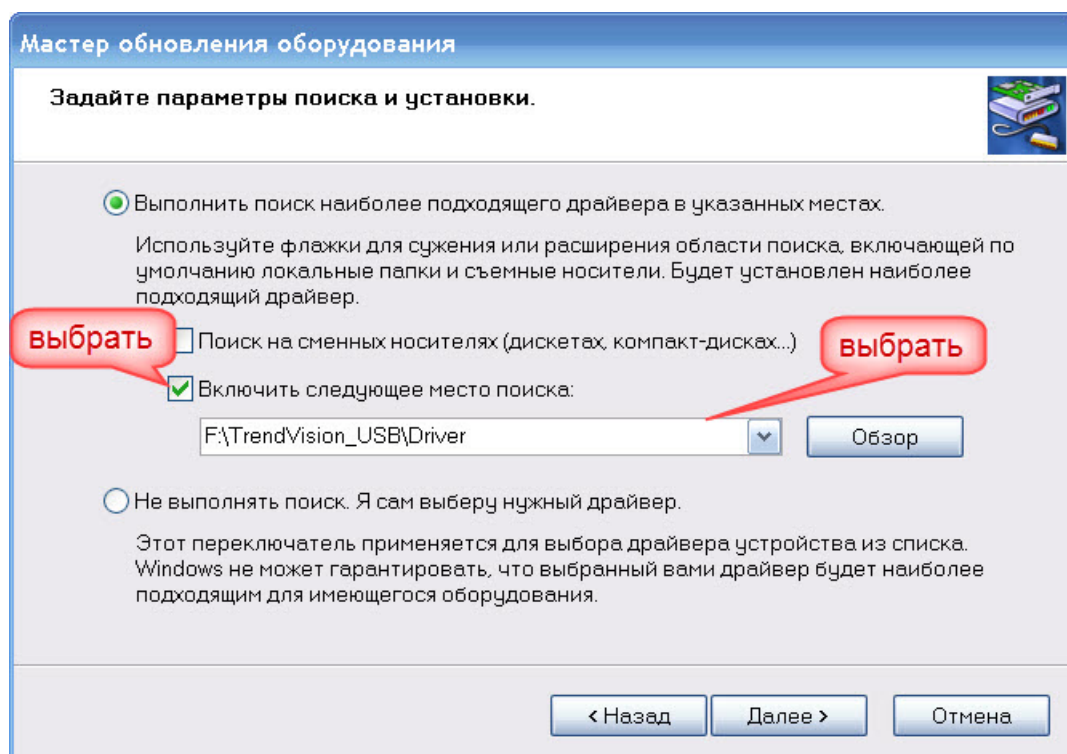
2. Программа DirectUSB работает под ОС Windows XP, Windows 7, Windows 8, Windows 10.
3. **Для ОС Windows 8 и 10 необходимо отключить проверку цифровой подписи драйверов и возможно, устанавливать драйвера вручную.**
4. Скачайте, сохраните и распакуйте папку с программой. Программа не требует установки, просто сохраните распакованную папку TrendVision\_USB на жестком диске своего компьютера.
5. Сохраните на ПК файл восстанавливающей прошивки для вашей модели регистратора (**файл с расширением .elf**, например MR-7xx\_VERxxxxxxxxxx.elf).
6. Нажмите кнопку RESET на 3 секунды, все индикаторы должны быть выключены.
7. Нажмите и удерживайте кнопку REC (вторая кнопка слева).
8. Подключите видеорегистратор к ПК с помощью кабеля microUSB-USB.
9. Компьютер определит новое устройство и установит драйвера. Иногда необходимо устанавливать драйвера вручную.
10. Откройте диспетчер устройств и проверьте правильность установки нового устройства AmbarellaEvaluationBoard 1.2.3.0:



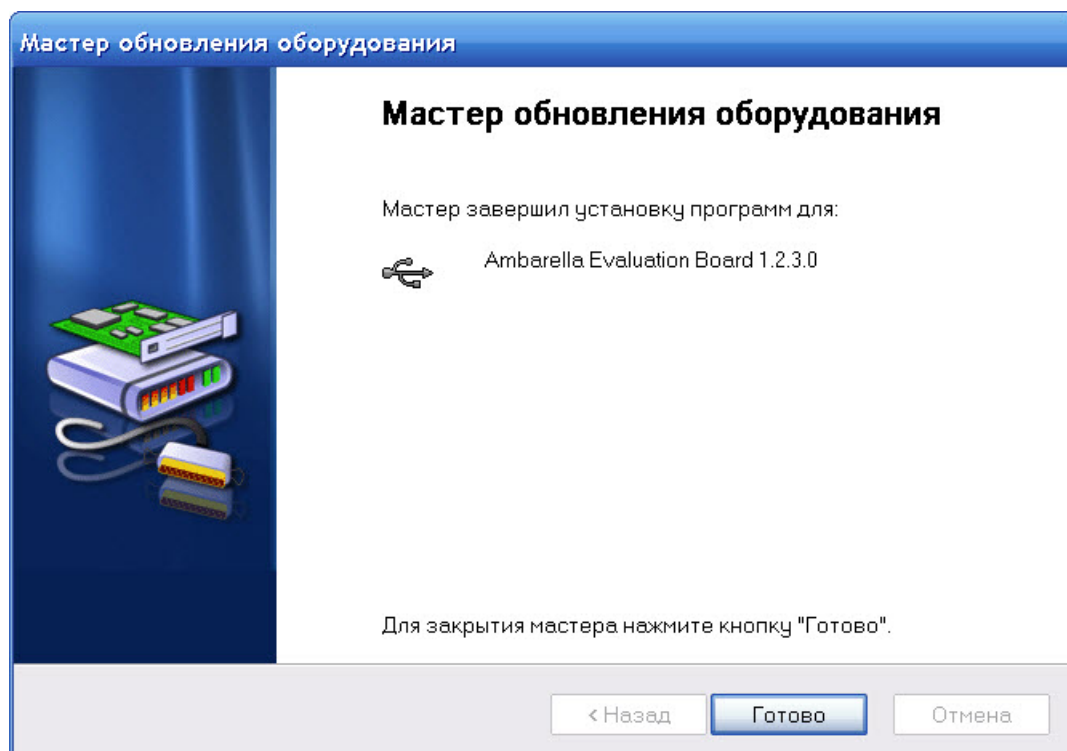
11. Если устройство определилось в диспетчере устройств (в независимости установились драйвера или нет), можно отпустить кнопку REC.
12. Если устройство не определилось, можно попробовать дополнительно нажать на кнопку POWER (левая крайняя кнопка).
13. Если драйвера не установились (в диспетчере устройств определилось «неизвестное устройство»), необходимо установить их вручную. Для этого в диспетчере устройств выберите новое устройство. Нажмите на правую кнопку мыши, «обновить драйвера». Выбрать пункт «Установка из указанного места» и нажать на кнопку «Далее».



14. Выберите пункт «Включить следующее место поиска». Выберите место, где хранится сохраненная папка **TrendVision\_USB/Driver** и нажмите на кнопку «Далее».



15. Мастер обновления оборудования должен установить драйвер.

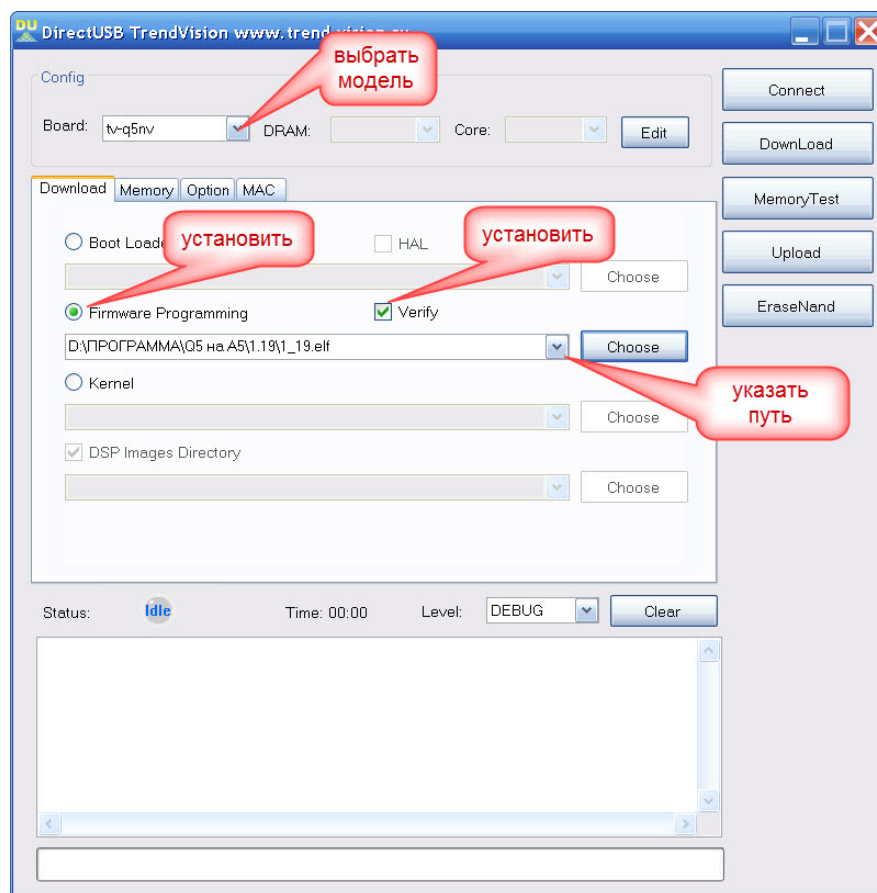


16. Еще раз проверьте в диспетчере устройств правильность установки AmbarellaEvaluationBoard 1.2.3.0.

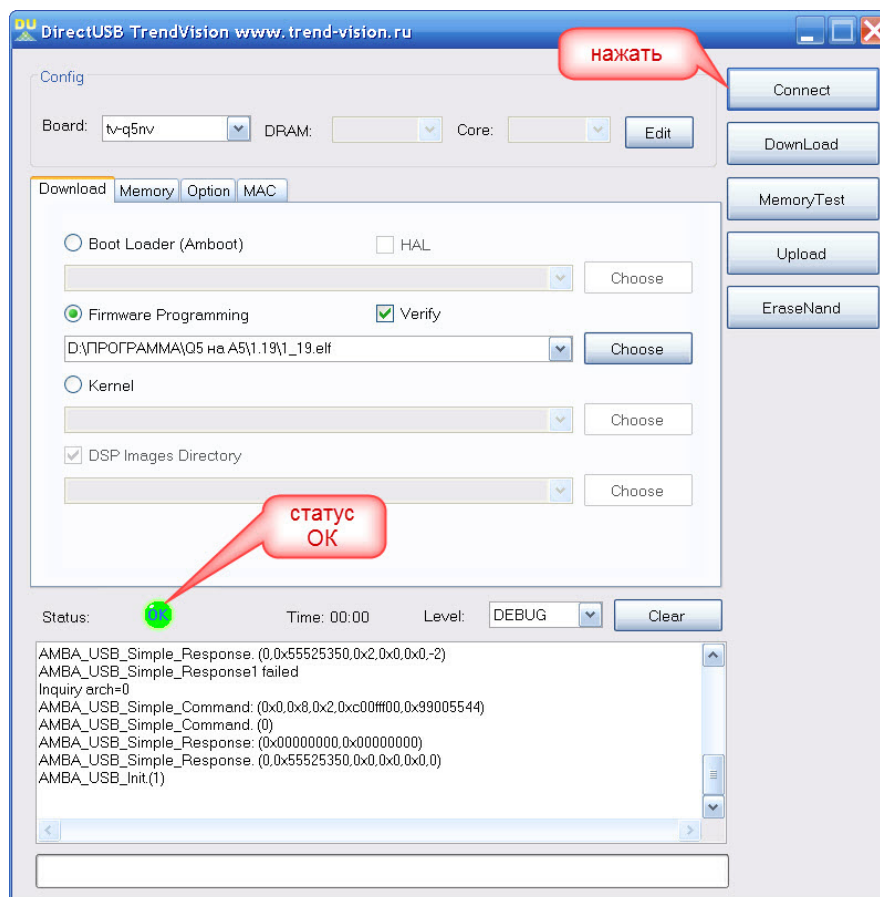
17. После установки драйверов, запустите программу DirectUSB.exe.

18. В окне **Board** выберите модель вашего регистратора (MR-700\_ver.). Установите галочки **Firmware** и **Verify**. В окне **Choose** выберите путь к файлу прошивки.

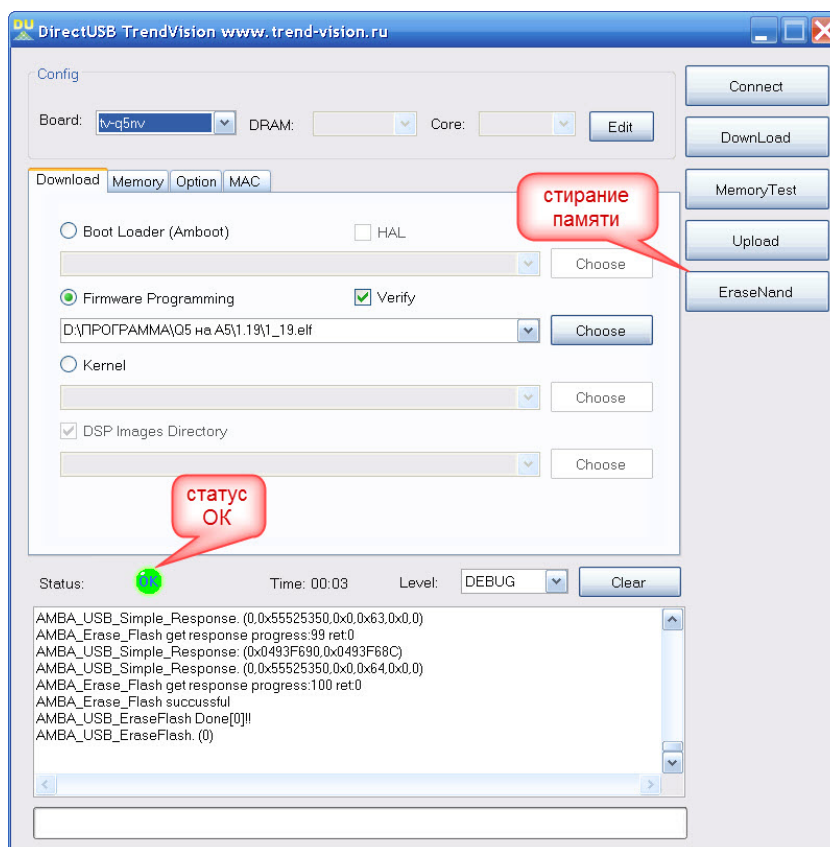
**ВНИМАНИЕ:** Файл прошивки должен иметь расширение “.elf”



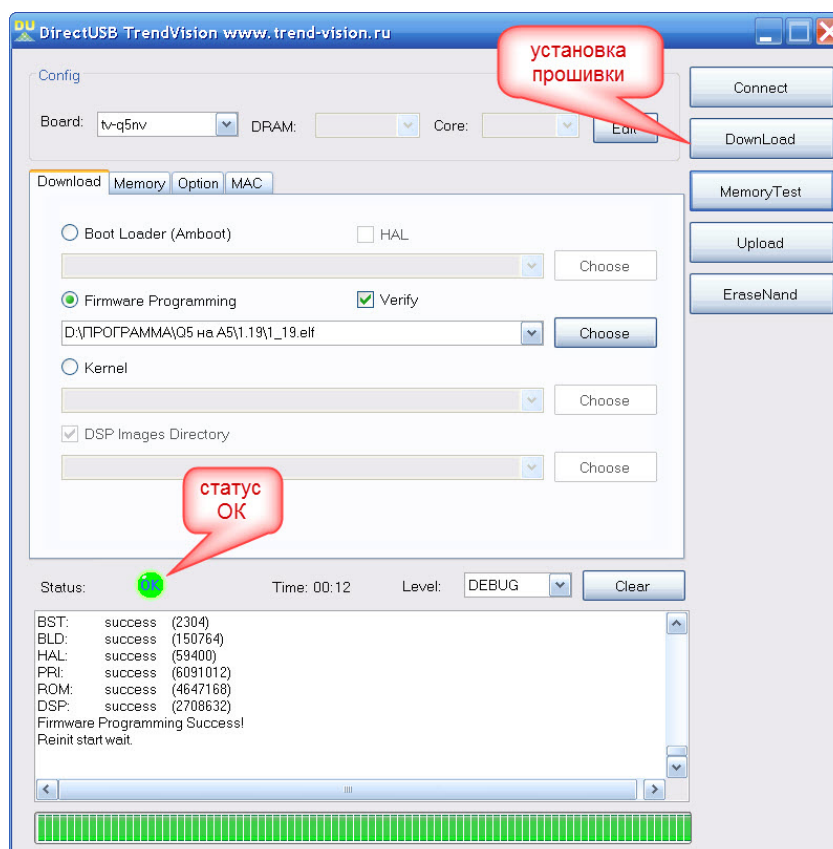
19. Нажмите на кнопку **Connect**. Если соединение с программой произошло успешно, индикатор **Status:OK** и окрасится в зеленый цвет.



20. Перед прошивкой необходимо очистить NAND-память регистратора. Нажмите на кнопку **EraseNand**. В случае успешного очищения памяти индикатор **Status:OK** и окрасится в зеленый цвет.



21. Для загрузки прошивки необходимо нажать на кнопку **Download**. В случае успешной установки прошивки индикатор **Status:OK** и окрасится в зеленый цвет.



22. Отсоедините видеорегистратор от компьютера и **ОБЯЗАТЕЛЬНО** нажмите на кнопку **RESET**.
23. Войдите в меню регистратора и **ОБЯЗАТЕЛЬНО** сделайте сброс на заводские установки "СБРОС НАСТРОЕК".
24. Перезагрузите регистратор (выключить и включить питание).
25. После восстановления обновите базу данных радаров.